

## Televize jižní Čechy nabídka spolupráce pro rok 2021

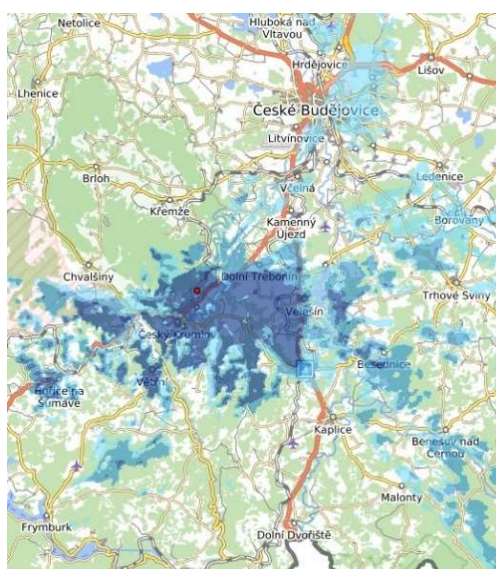
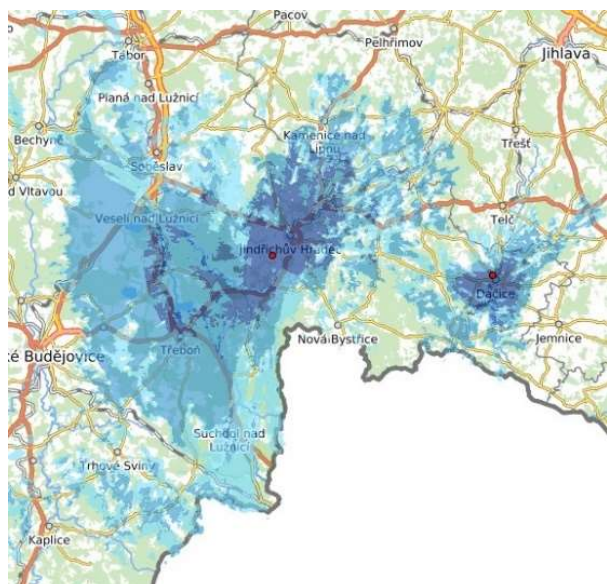
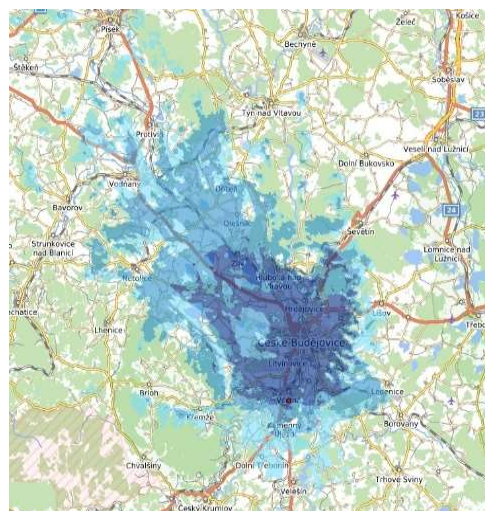
**TELEVIZE JIŽNÍ ČECHY** je krajská televizní stanice kde jsou vysílány magazíny obsahující zpravodajství, publicistické a dokumentární pořady, pozvánky, záznamy z kulturních akcí, debaty a rozhovory se zajímavými osobnostmi JČ kraje, průběžně doplňované o aktuální informace.

**TELEVIZE JIŽNÍ ČECHY** dva televizní programy JČ1 a JČ2 vysílající vlastní programy v kvalitě HD ve smyčkách o délce 100-120 minut, které se obměňují nejméně 1 x týdně.

Vysíláme prostřednictvím **regionálních multiplexů 1, 14, 18 a 20** s pokrytím Českokrumlovsko Českobudějovicko, Tábořsko, Třeboňsko, Jindřichohradecko a Dačicko a v síti kabelových televizí v Písku, Českých Budějovicích, Týně n. Vltavou, Vimperku, Kaplici a Českém Krumlově, v sítích IT televizí Starnet, ELSat, NEJ TV a Sledování TV.

Celkové pokrytí současných vysílačů se týká cca 380 000 obyvatel a větší poloviny plochy JČ kraje.

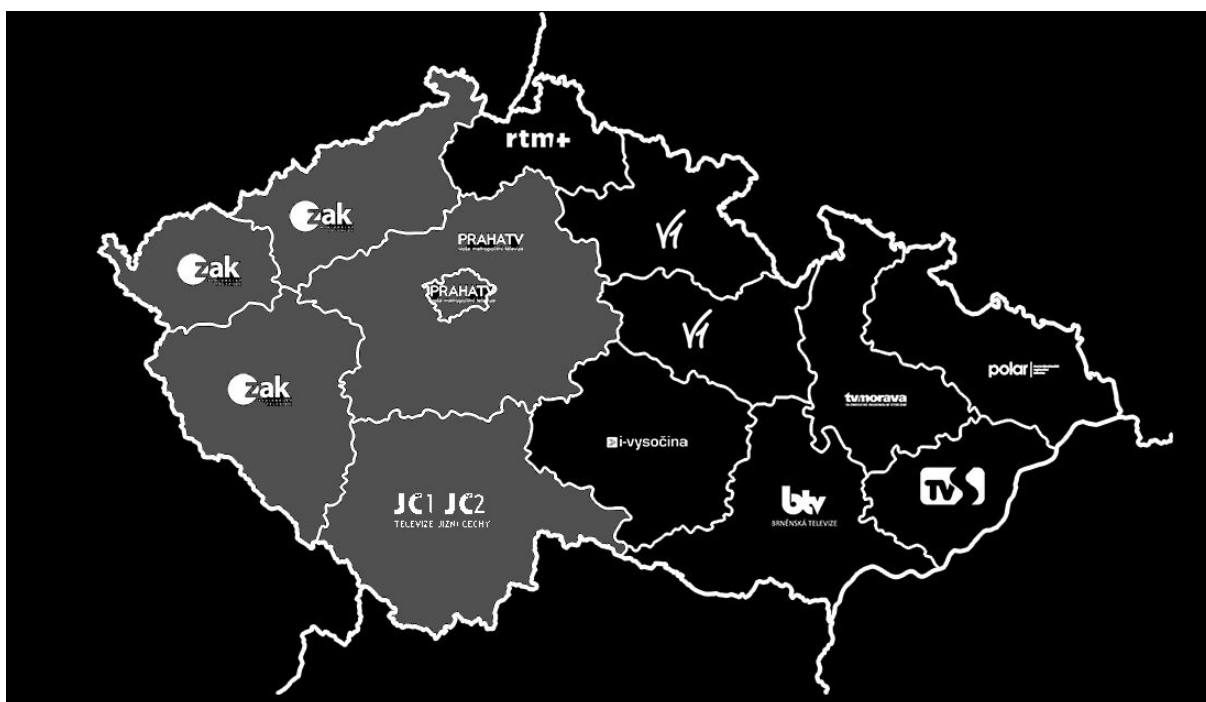
Další rozšíření vysílání bude realizováno v průběhu roku 2021.



Vysílání je online na internetu ([www.jc1.cz](http://www.jc1.cz)), aby tak byli osloveni i diváci, kteří pozemní TV vysílání nemohou naladit a je pravidelně aktualizováno i na sociálních sítích. V současné době je zde sledovanost pořadů v řádech desítek tisíců přístupů.

Vybrané programy jsou vysílány v celoplošné TV stanici **REGIONÁLNÍ TELEVIZE CZ (RRTV)** [www.regionalnitatelevize.cz](http://www.regionalnitatelevize.cz) s pokrytím celé ČR a celé Evropy prostřednictvím **satelitního vysílání satelitu Astra 3B** (dnes 57% diváků používá satelitní příjem).

Propagace v celé ČR prostřednictvím sítě regionálních televizních stanic **REGIO TV 1**



Tematické pořady s možností sponzorských upoutávek, product placementu a injecktáží odvysíláme prostřednictvím dalších partnerských TV ve větší polovině Čech a Praze

Televize disponuje vlastním studiem o velikosti 120 m<sup>2</sup> s šesti kamerovým řetězcem filmovými kamerami (RED, SONY), televizními kamerami Sony, drony, postprodukční technologií a vlastním přenosovým vozem umožňujícím přímé přenosy. Televize je také producentem filmů a TV pořadů.

## Komplexní mediální servis

### Vysílání reklamního spotu

- 30´sec. a 20´sec. reklamní spot

rozsah kampaně: měsíc

minimální počet rotací: JČ1 - 8x denně / 56x týdně/ 240x měsíčně

minimální počet rotací: JČ2 - 24x denně / 168x týdně/ 672x měsíčně

minimální počet rotací: RT.CZ – 6x denně/ 18x týdně ( 3 dny v týdnu), 72x měsíčně

kabelové televize, internetové televize, satelit

sociální sítě (FB, YouTube, Instagram)

webové stránky televize

Bonus pro nové klienty (pouze JČ1 a JČ2) : 3 měsíce vysílání = 2 měsíce placené + 1 zdarma

### Výroba reklamního spotu

Výroba a obsah spotu záleží na zadání a předem schváleného storyboardu nebo scénáře. Obojí je v základní ceně výroby. Součástí ceny jsou 2 korektury. (úpravy) Letecké záběry (dron). grafika atd.

V ceně není zahrnutá autorská hudba spadající pod OSA a Intergram.

## **Pozvánky na akce**

minimální počet rotací: JČ1 - 8x denně / 56x týdně/ 240x měsíčně

minimální počet rotací: JČ2 - 24x denně / 168x týdně/ 672x měsíčně

minimální počet rotací: RT.CZ - 6x denně/ 18x týdně ( 3 dny v týdnu), 72x měsíčně

kabelové televize, internetové televize, satelit

sociální sítě (FB, YouTube, Instagram)

webové stránky televize

## **Reportáže z akcí**

rozsah kampaně: týden

minimální počet rotací: JČ1 - 8x denně / 56x týdně

minimální počet rotací: JČ2 - 24x denně / 168x týdně

minimální počet rotací: RT.CZ - 6x denně/ 18x týdně ( 3 dny v týdnu)

kabelové televize, internetové televize, satelit

sociální sítě (FB, YouTube, Instagram)

webové stránky televize

## **Sponzor pořadu - výroba a odvysílání**

před začátkem pořadu slovem nebo textem + logo

Bonus: dvě injecktáže v jednom pořadu.

## **Zpracování PR reportáže**

PR reportáž s rozhovorem délka 2 min. Představení produktu a jeho využití.  
Natočení obrázků, rozhovoru, namluvení textu mimo obraz, korekce textu,  
sestřihání. Grafické zpracování a úprava hotové reportáže pro nosná média.

- Výroba reportáže v délce cca 2 minuty
- Grafické zpracování textů, titulků atp.
- Nasazení pořadu na weby a do sociálních sítí

## **Soutěže**

rozsah kampaně: minimálně 1 týden

minimální počet rotací: JČ1 - 8x denně / 56x týdně/ 240x měsíčně

minimální počet rotací: JČ2 - 24x denně / 168x týdně/ 672x měsíčně

## **Výroba a odvysílání PP pořadu – JČ1**

rozsah kampaně: minimálně 1 týden

minimální počet rotací - 8x denně / 56x týdně/ 240x měsíčně

## **Sponzor počasí JČ2**

Počasí se aktualizuje každých 15 min. Součástí jsou online záběry z Budějovic a Lipna.

Vysílání v jižních Čechách. 1 měsíc: 10 sec. x 10 800 repríz.

## **Video magazín města**

– na daná témata. Obsahuje znělku s originální hudbou s animací, originální hudební podkres, ilustrační záběry, reportáže, rozhovory, grafika, pozvánky ve formě grafika + mluvené slovo, celková grafika, maximální délka 10 min.

**4 až 5 reportáží za měsíc**

**Bonus 1** - Vybrané reportáže v celoplošném a regionálním vysílání v pořadech: „Jihočeské minuty“, „Lipnožurnál“ a „Výlety“ Zařazené aktuálně po natočení a zpracování. (např. adventní přání)

**Bonus 2** - 2 x za rok studiové natočení a zpracování rozhovoru se starostou či jiným, objednatelům doporučeným respondentem na vybrané téma. Jedno komunální politika a jedno odlehčené např. „Starostovo starosti“

## **Výroba pořadu dle zadání**

prezenční filmy, produktová videa, dokumenty z významných akcí, rozhovory, videa pro sociální sítě

## **Přímé přenosy z akcí**

přenosový vůz s multikamerovým vybavením a odbavením pořadů v reálném čase do vysílání **TELEVIZE JIŽNÍ ČECHY** a internetových platforem, výroba stříhových pořadů

## **Moderování, dramaturgie a agenturní činnost**

Prostřednictvím našich moderátorů zajistíme moderování akcí. Nabízíme i služby v oblasti dramaturgie a zprostředkování umělců. Zajištění herců, hudebníků, moderátorů, skupin historického šermu, tance, bubeníků, ohnivých show, kaskadérů a dalších.